

แบบแสดงรายการ ปริมาณงาน และราคา

กลุ่มงาน/งาน : ฝ่ายสถาปัตย์

ชื่อโครงการ/งาน : จ้างเหมาปรับปรุงห้องปฏิบัติการ Sensor, Actuators and multi-scale electromechanical system จำนวน 1 งาน

สถานที่ก่อสร้าง : สถาบันวิจัยแสงซินโครตรอน (องค์การมหาชน)

แบบเลขที่ 007/2560

หน่วยงานเจ้าของโครงการ/งานก่อสร้าง : สถาบันวิจัยแสงซินโครตรอน (องค์การมหาชน)

คำนวณราคาตกลงโดย สถาบันวิจัยแสงซินโครตรอน (องค์การมหาชน)

เมื่อวันที่ 7 เดือน กรกฎาคม

พ.ศ. 2560

หน่วยบาท

ลำดับที่	รายการ	จำนวน	หน่วย	ค่าวัสดุ	จำนวนเงิน	ค่าแรง/หน่วย	จำนวนเงิน	รวม	หมายเหตุ
1	ห้อง OFFICE								
1.1	งานติดตั้งระบบไฟฟ้า								
	- ติดตั้งตู้ Load center 24 circuit with main CB. 60A	1	ชุด						
	- Miniature circuit breaker 20A 1P	18	ตัว						
	- Miniature circuit breaker 20A 3P	2	ตัว						
	- เดินสายไฟจ่ายตู้ Load center สาย THW 4x2.5 Sq.mm. 1x16G	40	เมตร						
	- เดินสายเมนไฟจ่ายอุปกรณ์ สาย THW 2x4 Sq.mm.	80	เมตร						
	- เดินสายเมนกวาดจ่ายอุปกรณ์ สาย THW 1x2.5 Sq.mm.	80	เมตร						
	- เดินท่อร้อยสายเมนไฟจ่ายอุปกรณ์ ด้วย uPVC 25 mm	75	เมตร						
	- เดินสายไฟจ่ายอุปกรณ์ สาย THW 2x2.5 Sq.mm.	200	เมตร						
	- เดินท่อร้อยสายเมนไฟจ่ายอุปกรณ์ EMT 2"	45	เมตร						
	- เดินท่อร้อยสายเมนไฟจ่ายอุปกรณ์ ด้วย uPVC 20 mm	180	เมตร						
	- ติดตั้งโคมไฟชนิดฟลูออเรสเซนต์ขนาด 2x36W with reflex	12	ชุด						
	- ติดตั้งโคมปลั๊กไฟชนิดกวาดตู้	5	ชุด						
	- งานติดตั้งพัดลมดูดอากาศแบบเปิดฝ้าขนาด 8 นิ้ว	1	ชุด						

Handwritten signature

แบบแสดงรายการ ปริมาณงาน และราคา

กลุ่มงาน/งาน : ฝ่ายสถาปัตย์

ชื่อโครงการงาน : จ้างเหมาบริการปรับปรุงอุปกรณ์การ Sensor, Actuators and multi-scale electromechanical system จำนวน 1 งาน

สถานที่ก่อสร้าง : สถาบันวิจัยแสงซินโครตรอน (องค์การมหาชน) แบบเลขที่ 007/2560

หน่วยงานเจ้าของโครงการ/งานก่อสร้าง : สถาบันวิจัยแสงซินโครตรอน (องค์การมหาชน)

คำนวณราคาทางโดย สถาบันวิจัยแสงซินโครตรอน (องค์การมหาชน)

เมื่อวันที่ 7 เดือน กรกฎาคม

พ.ศ. 2560

หน่วยงาน

ลำดับที่	รายการ	จำนวน	หน่วย	ค่าวัสดุ	จำนวนเงิน	ค่าแรง/หน่วย	จำนวนเงิน	วัสดุและแรงงาน	หมายเหตุ
1.2	งานติดตั้งฝ้าฉาบเรียบ งานสถาปัตย์และโครงสร้าง-2								
	- งานติดตั้งฝ้าฉาบเรียบด้วยยิปซัมขนาด 9 มม.	64	ตรม.						
	- งานทาสีฝ้าเพดานด้วยสีน้ำ อะคริลิค 100%	64	ตรม.						
	- งานทาสีผนังปูนด้วยสีน้ำ อะคริลิค 100%	72	ตรม.						
1.3	งานกันฝนห้อง								
	- งานติดตั้งประตูครอบอลูมิเนียมกระจกบานใสแบบสลิงคู่	1	ชุด						
	- งานโครงอลูมิเนียมช่องแสงสีธรรมชาติใ้กระจกใ้หนา 5 มม.	12	ตรม.						
1.4	งานพื้นที่ระเบียง								
	- งานรื้อเฟอร์นิเจอร์ของเดิมออก	1	ชุด						
	- งานรื้องานระเบียงเดิมออก	1	งาน						

Handwritten signature

แบบแสดงรายการการ ปริมาณงาน และราคา

กลุ่มงานงาน : ฝ่ายสถาปัตย์

ชื่อโครงการงาน : ช่างหมอบริการปรับปรุงปฏิบัติการ Sensor, Actuators and multi-scale electromechanical system จำนวน 1 งาน

สถานที่ก่อสร้าง : สถาบันวิจัยแสงซินโครตรอน (องค์การมหาชน)

แบบเลขที่ 007/2560

หน่วยงานเจ้าของโครงการ/งานก่อสร้าง : สถาบันวิจัยแสงซินโครตรอน (องค์การมหาชน)

คำนวณราคาจากตารางโดย สถาบันวิจัยแสงซินโครตรอน (องค์การมหาชน)

เมื่อวันที่ 7 เดือน กรกฎาคม

พ.ศ. 2560

หน่วย:บาท

ลำดับที่	รายการ	จำนวน	หน่วย	ค่าวัสดุ	จำนวนเงิน	ค่าแรง/หน่วย	จำนวนเงิน	รวม	หมายเหตุ
				ค่าต่อหน่วย	จำนวนเงิน	ค่าต่อหน่วย	จำนวนเงิน	ค่าวัสดุและแรงงาน	
2	ห้อง ELECTRONICS								
2.1	งานติดตั้งระบบไฟฟ้า								
	- เดินสายเมนไฟฟ้าอุปกรณ์ สาย THW 2x4 Sq.mm.	140	เมตร						
	- เดินสายเมนกระจายอุปกรณ์ สาย THW 1x2.5 Sq.mm.	140	เมตร						
	- เดินท่อร้อยสายเมนไฟฟ้าอุปกรณ์ ด้วย UPVC 25 mm	130	เมตร						
	- เดินสายไฟฟ้าอุปกรณ์ สาย THW 2x2.5 Sq.mm.	280	เมตร						
	- เดินสายไฟฟ้าอุปกรณ์ สาย THW 1x1.5 Sq.mm.	280	เมตร						
	- เดินท่อร้อยสายเมนไฟฟ้าอุปกรณ์ ด้วย UPVC 20 mm	270	เมตร						
	- ติดตั้งโคมไฟชนิดฟลูออเรสเซนต์ขนาด 2x36W with reflex	11	ชุด						
	- ติดตั้งโคมไฟชนิดฟลูออเรสเซนต์ขนาด 2x36W with reflex	5	ชุด						
	- งานติดตั้งพัดลมดูดอากาศแบบติดฝ้าเพดาน 8 นิ้ว	1	ชุด						



18 ก.ค. 2560

แบบแสดงรายการ ปริมาณงาน และราคา

กลุ่มงาน/งาน : ฝ่ายสถานีวิจัย

ชื่อโครงการ/งาน : จัดหมอบรับข้อมูลกับปฏิบัติการ Sensor, Actuators and multi-scale electromechanical system จำนวน 1 งาน

สถานที่ก่อสร้าง : สถานีวิจัยแสงซินโครตรอน (องค์การมหาชน) แบบเลขที่ 007/2560

หน่วยงานเจ้าของโครงการ/งานก่อสร้าง : สถานีวิจัยแสงซินโครตรอน (องค์การมหาชน)

คำนำราคาโดย สถานีวิจัยแสงซินโครตรอน (องค์การมหาชน)

เมื่อวันที่ 7 เดือน กรกฎาคม

พ.ศ. 2560

หน่วยบาท

ลำดับที่	รายการ	จำนวน	หน่วย	ค่าวัสดุ	จำนวนเงิน	ค่าแรง/หน่วย	จำนวนเงิน	รวม	หมายเหตุ
2.2	งานติดตั้งฝ้าฉาบเรียบ - งานติดตั้งฝ้าพาดานชนิด ISOWALL 2"	61	ตร.ม.	ราคาต่อหน่วย	จำนวนเงิน	ราคาต่อหน่วย	จำนวนเงิน	ค่าวัสดุและแรงงาน	
2.3	งานกันน้ำผนังห้อง - งานติดตั้งประตูกรอบอลูมิเนียมกรุ Isowall แบบสวิงเดี่ยว - งานติดตั้งประตูกรอบอลูมิเนียมกรุ Isowall แบบสวิงคู่ - งานกันน้ำผนังห้องด้วย Isowall 2"	1 1 107	ชุด ชุด ตร.ม.						
2.4	งานพื้นกระเบื้อง - งานปูพื้นกระเบื้อง Granito 60 x60 cm	61	ตร.ม.						
2.5	งานรีด, ทุบย้าย - งานรื้องานระบบของเดิมออก	1	งาน						
รวมราคาห้อง ELECTRONIC									

แบบแสดงรายการ ปริมาณงาน และราคา

กลุ่มงาน/งาน : ฝ่ายสถานีวิจัย

ชื่อโครงการงาน : จ้างเหมาบริการปรับปรุงห้องปฏิบัติการ Sensor, Actuators and multi-scale electromechanical system จำนวน 1 งาน

สถานที่ก่อสร้าง : สถาบันวิจัยแสงซินโครตรอน (องค์การมหาชน)

แบบเลขที่ 007/2560

หน่วยงานเจ้าของโครงการ/งานก่อสร้าง : สถาบันวิจัยแสงซินโครตรอน (องค์การมหาชน)

คำนวณราคาทางโดย สถาบันวิจัยแสงซินโครตรอน (องค์การมหาชน)

เมื่อวันที่ 7 เดือน กรกฎาคม

พ.ศ. 2560

หน่วยบาท

ลำดับที่	รายการ	จำนวน	หน่วย	ค่าวัสดุ	จำนวนเงิน	ค่าแรง/หน่วย	จำนวนเงิน	รวม	หมายเหตุ
3	ห้อง LAB								
3.1	งานติดตั้งระบบไฟฟ้า								
	- เดินสายเมนไฟฟ้าอุปกรณ์ สาย THW 2x4 Sq.mm.	200	เมตร						
	- เดินสายเมนกรวดจ่ายอุปกรณ์ สาย THW 1x2.5 Sq.mm.	200	เมตร						
	- เดินท่อร้อยสายเมนไฟฟ้าอุปกรณ์ ด้วย UPVC 25 mm	180	เมตร						
	- เดินสายไฟฟ้าอุปกรณ์ สาย THW 2x2.5 Sq.mm.	360	เมตร						
	- เดินสายไฟฟ้าอุปกรณ์ สาย THW 1x1.5 Sq.mm.	360	เมตร						
	- เดินท่อร้อยสายเมนไฟฟ้าอุปกรณ์ ด้วย UPVC 20 mm	350	เมตร						
	- ติดตั้งโคมไฟชนิดฟลูออเรสเซนต์ขนาด 2x36W with reflex	15	ชุด						
	- ติดตั้งโคมปลั๊กไฟชนิดกรวด	10	ชุด						
	- งานติดตั้งพัดลมดูดอากาศแบบติดฝ้าเพดาน 8 นิ้ว	1	ชุด						

แบบแสดงรายการการ ปริมาณงาน และราคา

กลุ่มงาน/งาน : ฝ่ายสถาปัตย์

ชื่อโครงการ/งาน : จ้างเหมาปรับปรุงห้องปฏิบัติการ Sensor, Actuators and multi-scale electromechanical system จำนวน 1 งาน

สถานที่ก่อสร้าง : สถาบันวิจัยแสงซินโครตรอน (องค์การมหาชน) แบบเลขที่ 007/2560

หน่วยงานเจ้าของโครงการ/งานก่อสร้าง : สถาบันวิจัยแสงซินโครตรอน (องค์การมหาชน)

คำนวณราคาโดย สถาบันวิจัยแสงซินโครตรอน (องค์การมหาชน) เมื่อวันที่ 7 เดือน กรกฎาคม พ.ศ. 2560

หน่วยบาท

ลำดับที่	รายการ	จำนวน	หน่วย	ค่าวัสดุ	จำนวนเงิน	ค่าแรง/หน่วย	จำนวนเงิน	รวม	หมายเหตุ
				ราคาต่อหน่วย		ราคาต่อหน่วย		ค่าวัสดุและแรงงาน	
3.2	งานติดตั้งฝาฉาบเรียบ								
	- งานติดตั้งฝาเพดานชนิด ISOWALL 2"	84	ตรม.						
3.3	งานกันผนังห้อง								
	- งานติดตั้งประตูกรอบอลูมิเนียมสูง Isowall แบบสวิงเดี่ยว	1	ชุด						
	- งานติดตั้งประตูกรอบอลูมิเนียมสูง Isowall แบบสวิงคู่	1	ชุด						
	- งานติดตั้งห้องสูงของ 1.00x0.6m	1	ชุด						
3.4	งานพื้นกระเบื้อง								
	- งานปูพื้นกระเบื้อง Granito 60 x60 cm	84	ตรม.						
3.5	งานรื้อ, ขนย้าย								
	- งานรื้อพื้นกระเบื้องยางของเดิมออกพร้อมขนำทิ้ง	84	ตรม.						
	- งานรื้อเพอร์มิตเจอร์ของเดิมออก	1	ชุด						
	- งานรื้ออง่างระบบของเดิมออก	1	งาน						

Handwritten signature

แบบแสดงรายการ ปริมาณงาน และราคา

กลุ่มงาน/งาน : ฝ่ายสถานีวิจัย

ชื่อโครงการงาน : จัดหมอบปรับปรุงห้องปฏิบัติการ Sensor, Actuators and multi-scale electromechanical system จำนวน 1 งาน

สถานที่ก่อสร้าง : สถาบันวิจัยแสงซินโครตรอน (องค์การมหาชน)

แบบเลขที่ 007/2560

หน่วยงานเจ้าของโครงการ/งานก่อสร้าง : สถาบันวิจัยแสงซินโครตรอน (องค์การมหาชน)

คำนวณราคาทางโดย สถาบันวิจัยแสงซินโครตรอน (องค์การมหาชน)

เมื่อวันที่ 7 เดือน กรกฎาคม

พ.ศ. 2560

หน้า ๒ จาก ๒

ลำดับที่	รายการ	จำนวน	หน่วย	ค่าวัสดุ	จำนวนเงิน	ค่าแรง/หน่วย	ราคาต่อหน่วย	จำนวนเงิน	รวม	หมายเหตุ
4 ครุภัณฑ์ห้องปฏิบัติการ										
-Y1.1	โต๊ะปฏิบัติการติดผนังพร้อมชั้นวางของ ขนาด 1.50x0.60x0.85 ม.	1	Set							
-E1.1	โต๊ะปฏิบัติการติดผนังพร้อมชั้นวางของ ขนาด 1.20x0.60x0.85 ม.	1	Set							
-Y1	โต๊ะปฏิบัติการติดผนัง ขนาด 0.75x0.75x0.80 ม.	1	Set							
-Y2	โต๊ะปฏิบัติการติดผนัง ขนาด 0.75x0.40x0.80 ม.	1	Set							
-Y3	โต๊ะปฏิบัติการติดผนัง ขนาด 0.75x0.30x0.80 ม.	1	Set							
-E1	โต๊ะปฏิบัติการติดผนัง ขนาด 0.75x0.40x0.80 ม.	1	Set							
-OE2	โต๊ะทำงานพร้อมตู้เก็บเอกสาร ขนาด 0.60x0.60x1.20/1.50x0.75 ม.	6	Set							
-OF4	โต๊ะทำงาน ขนาด 0.60x0.80x0.75 ม.	1	Set							
-OF1	ตู้เก็บเอกสาร ขนาด 0.40x0.80x1.80 ม.	9	Set							
-OF5	ตู้เก็บเอกสาร ขนาด 0.40x0.80x1.80 ม.	6	Set							
-E2	โต๊ะปฏิบัติการติดผนัง ขนาด 0.75x0.30x0.80 ม.	1	Set							
-Y4	โต๊ะปฏิบัติการติดผนังพร้อมชุดวางล้าง ขนาด 0.75x2.50x0.80 ม.	1	Set							



แบบแสดงรายการ ปริมาณงาน และราคา

กลุ่มงาน/งาน : ฝ่ายสถานีวิจัย

ชื่อโครงการ/งาน : จัดหมอบปรับปรุงห้องปฏิบัติการ Sensor,Actuators and multi-scale electromechanical system จำนวน 1 งาน

สถานที่ก่อสร้าง : สถาบันวิจัยแสงซินโครตรอน (องค์การมหาชน) แบบเลขที่ 007/2560

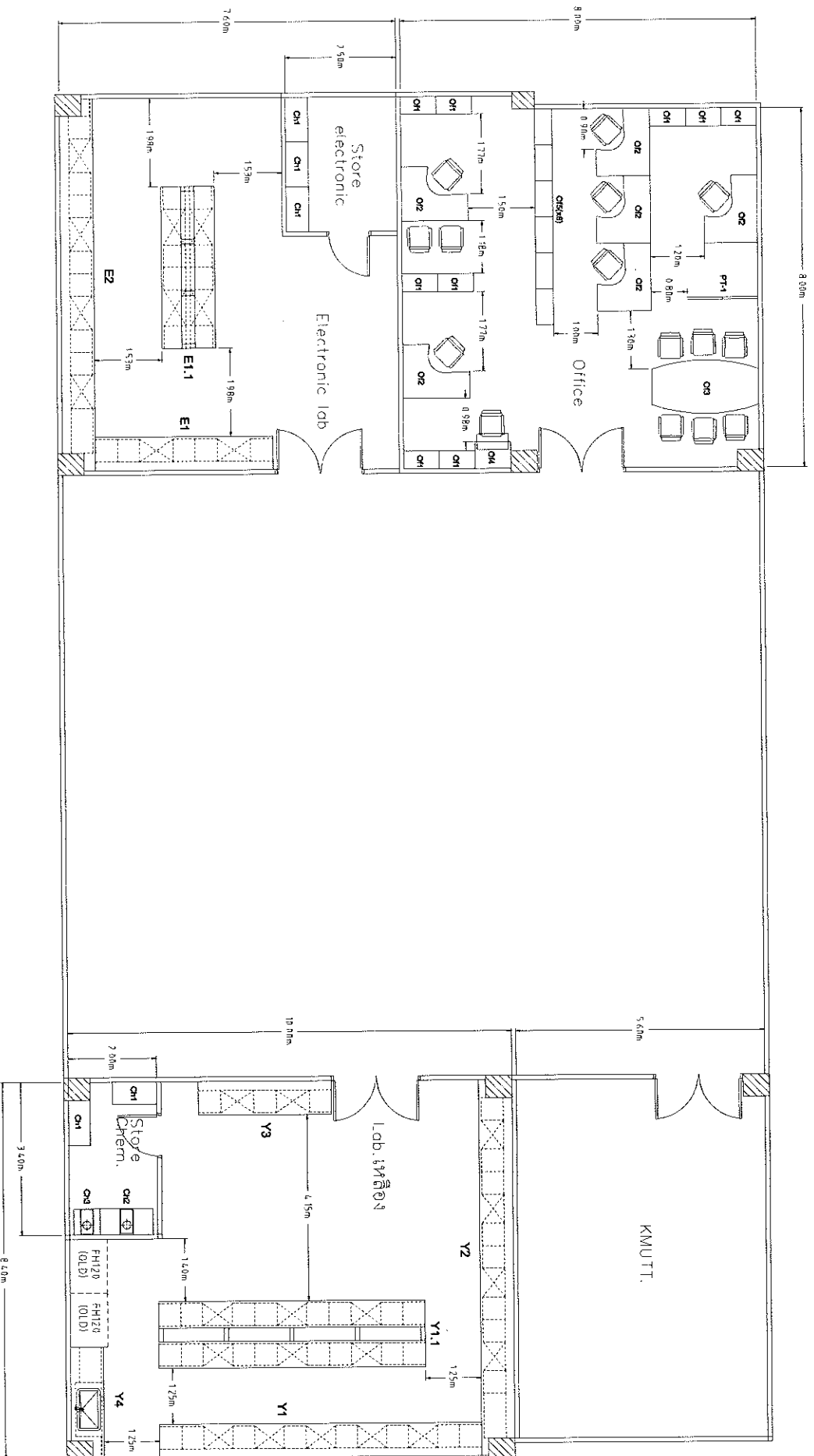
หน่วยงานเจ้าของโครงการ/งานก่อสร้าง : สถาบันวิจัยแสงซินโครตรอน (องค์การมหาชน)

คำนวณราคาากลางโดย สถาบันวิจัยแสงซินโครตรอน (องค์การมหาชน) เมื่อวันที่ 7 เดือน กรกฎาคม พ.ศ. 2560

หน่วยบาท

ลำดับที่	รายการ	หน่วย	จำนวน	ค่าวัสดุ	จำนวนเงิน	ค่าแรง/หน่วย	จำนวนเงิน	รวม	หมายเหตุ
				ราคาต่อหน่วย		ราคาต่อหน่วย		ค่าวัสดุและแรงงาน	
	- OF3 โต๊ะประชุม ขนาด 1.20x2.40x0.75 ม.	1	Set						
	- CH1 ชั้นวางเอกสารขนาด 0.50x1.00x1.80 ม.	5	Set						
	- PT - 1 พาดี่ชั้น ขนาด 1.60x1.50 ม.	1	Set						
	- CH3 ตู้เก็บสารเคมี ขนาด 0.60x1.92x0.58 ม.	1	Set						
	- CH2 ตู้เก็บสารเคมี ขนาด 1.20x1.92x0.58 ม.	1	Set						

Handwritten signature



Itemref	Quantity	TITLE PERSPECTIVE OF SLOTTED ANGLE SHELL		File Name
Designed by	Drawn by	Checked by	Approved by - Date	Sale by
				16/12/59

Project	Cad File Name	Scale
ปรับปรุงห้องปฏิบัติการ		NTS
		Sheet
		0

สถาบันวิจัยแสงซินโครตรอน(องค์การมหาชน)

18 ก.พ. 2560